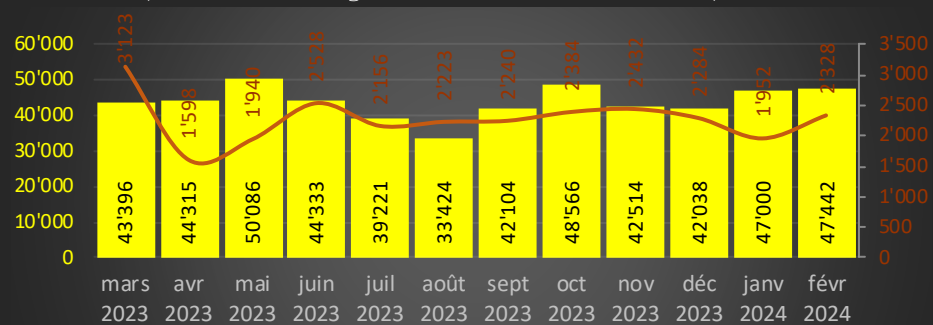


production de biogaz et volume de boue valorisée par mois



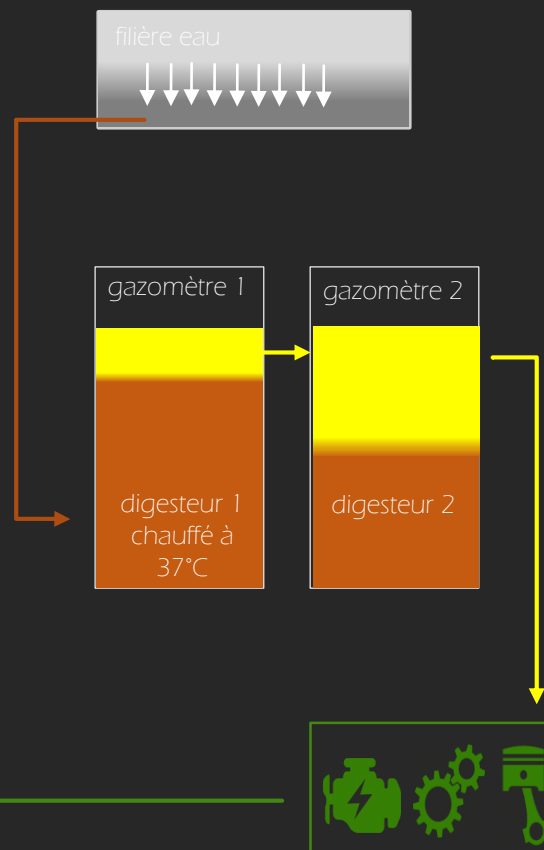
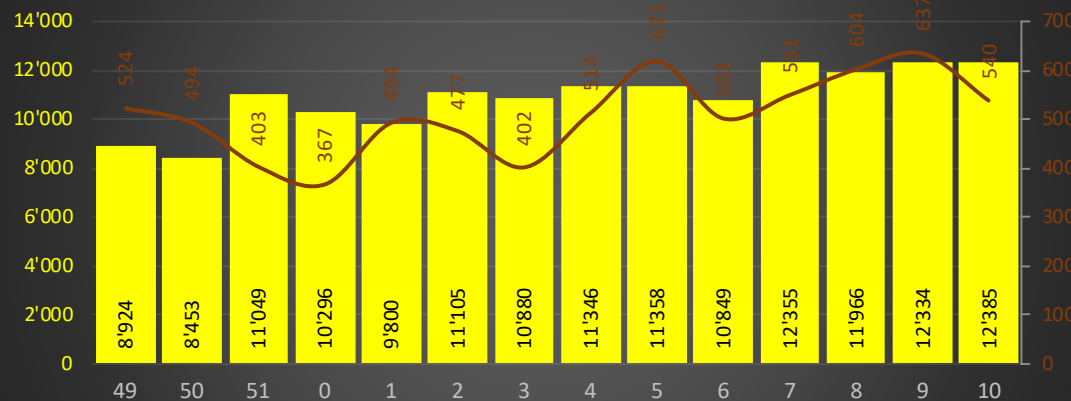
semaine 11/2024

volume de boue valorisée 540 m<sup>3</sup>

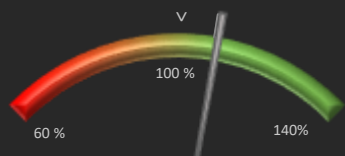
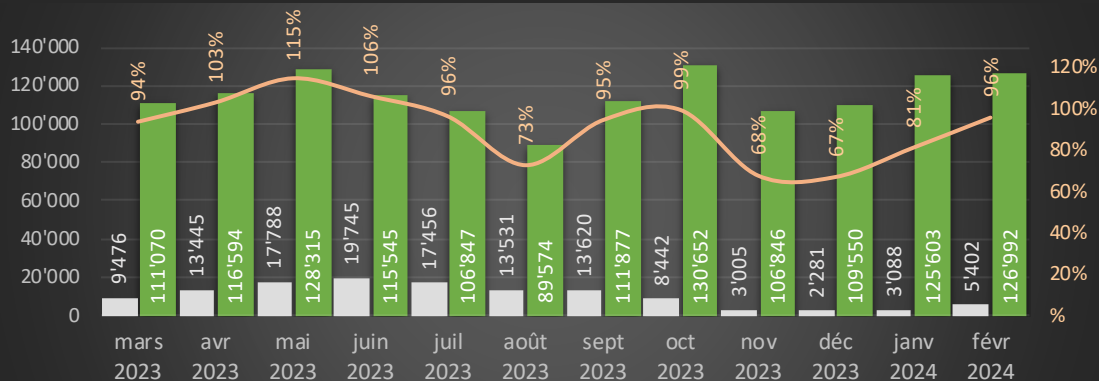
production de biogaz 12'385 Nm<sup>3</sup>

production CCF 33'021 kWh

production de biogaz et volume de boue valorisée par semaine



production d'énergie électrique et autoproduction par mois



Taux d'autosuffisance STEP

110 %

objectif SMI 100%

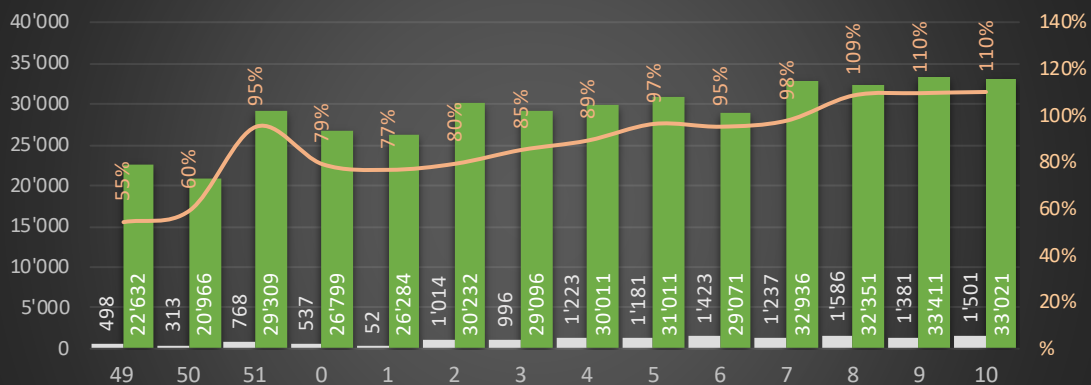
semaine 11/2024

production CCF 33'021 kWh

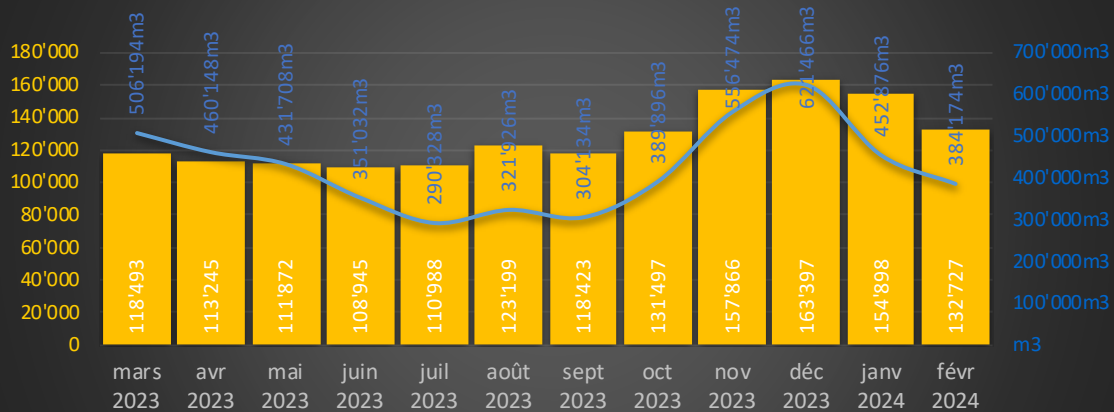
photovoltaïque Viteos 1'501 kWh

consommation électrique 29'987 kWh

production d'énergie électrique et autoproduction par semaine



consommation d'énergie électrique et débit d'eau traitée par mois



Taux d'autosuffisance STEP

110 %

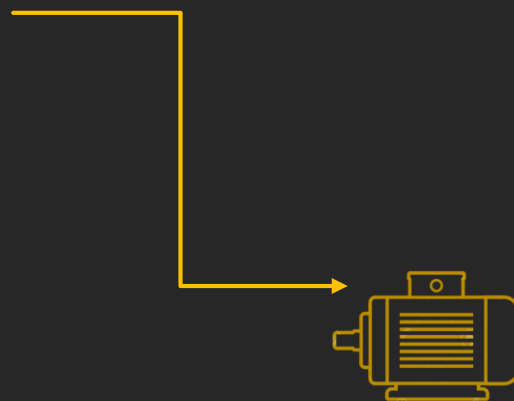
objectif SMI 100%

semaine 11/2024

volume d'eau traitée 98'776 m³

consommation électrique 29'987 kWh

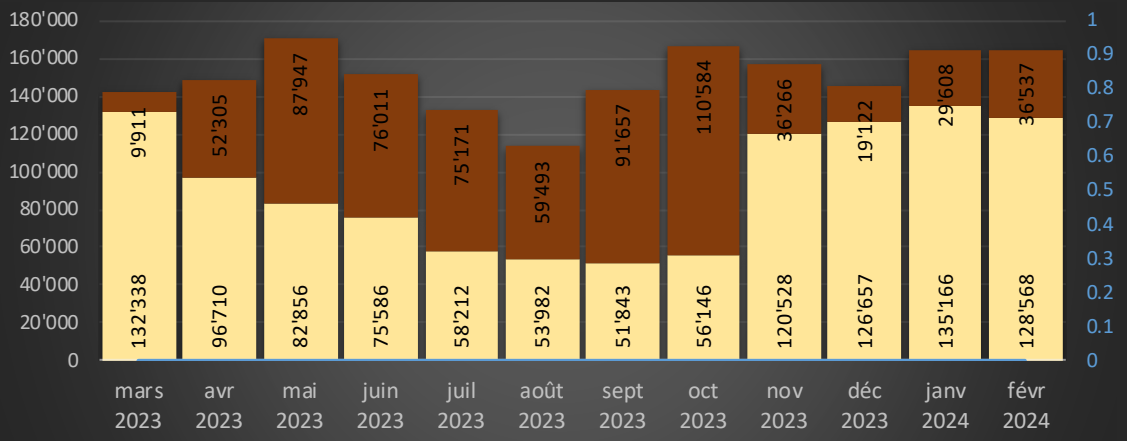
consommation d'énergie électrique et débit d'eau traitée par semaine



thermique

énergies

production d'énergie thermique et répartition par mois



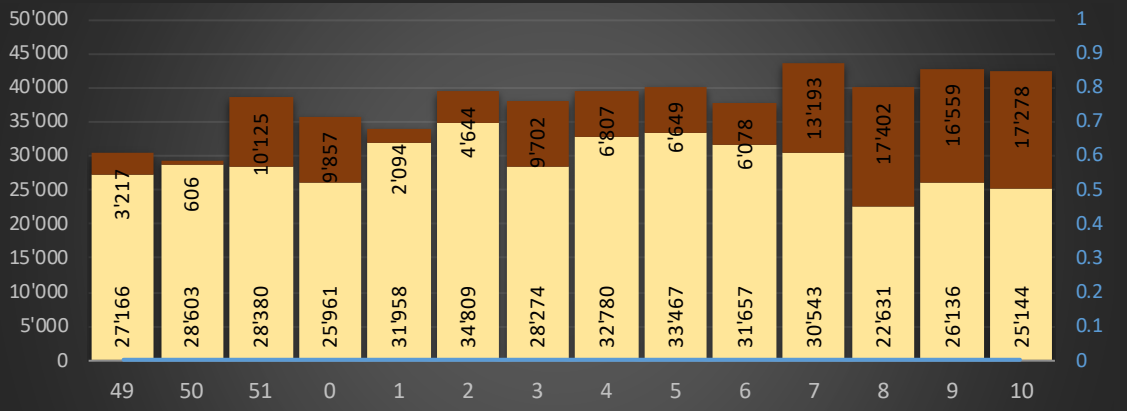
semaine 11/2024

production CCF 42'422 kWh

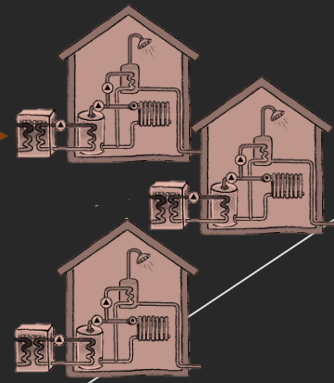
consommation bâtiments et digestion 25'144 kWh

production sur le CAD 17'278 kWh

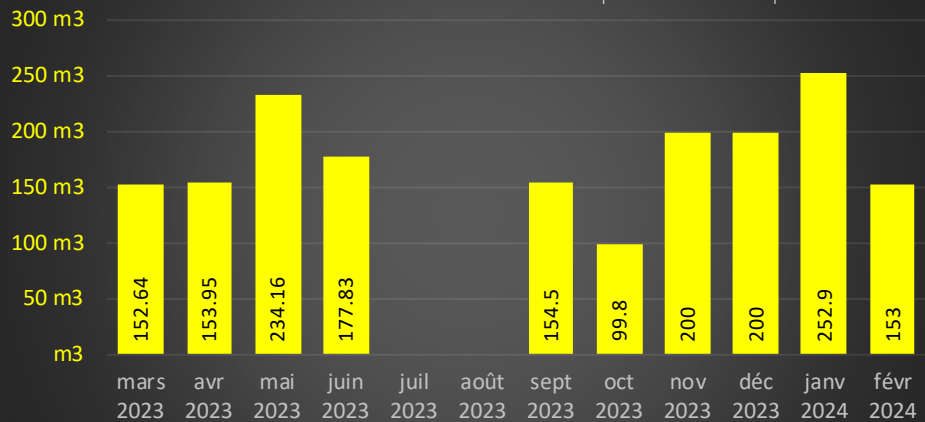
production d'énergie thermique et répartition par semaine



digesteur 1  
chauffé à  
37°C



livraison de sous-produits en m<sup>3</sup> par mois



2 m<sup>3</sup>

1 m<sup>3</sup>

m<sup>3</sup>

2 m<sup>3</sup>

1 m<sup>3</sup>

1 m<sup>3</sup>

m<sup>3</sup>

mars 2023 avr 2023 mai 2023 juin 2023 juil 2023 août 2023 sept 2023 oct 2023 nov 2023 déc 2023 janv 2024 févr 2024

mars 2023 avr 2023 mai 2023 juin 2023 juil 2023 août 2023 sept 2023 oct 2023 nov 2023 déc 2023 janv 2024 févr 2024

industriel en m<sup>3</sup> par mois

eau glycolée en m<sup>3</sup> par mois

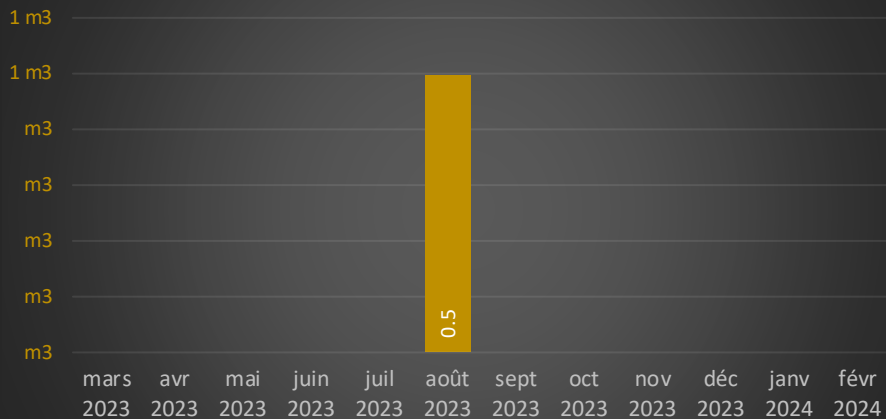
huile végétale en m<sup>3</sup> par mois

filière boues

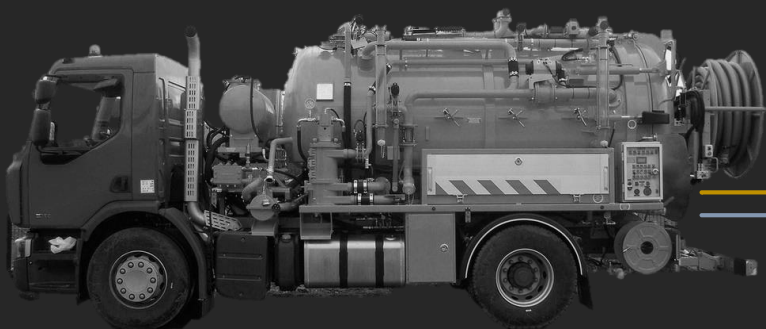


semaine 11/2024

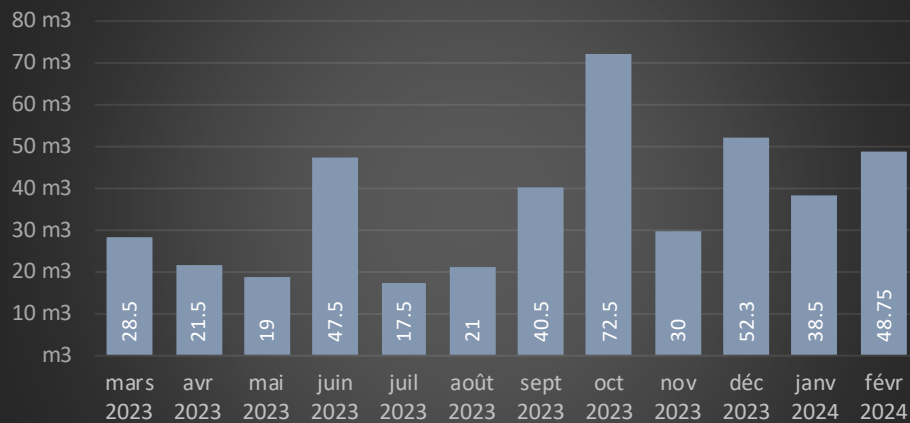
dépotage



fosses à graisse en m³ par mois



fosses septique en m³ par mois



filière boues

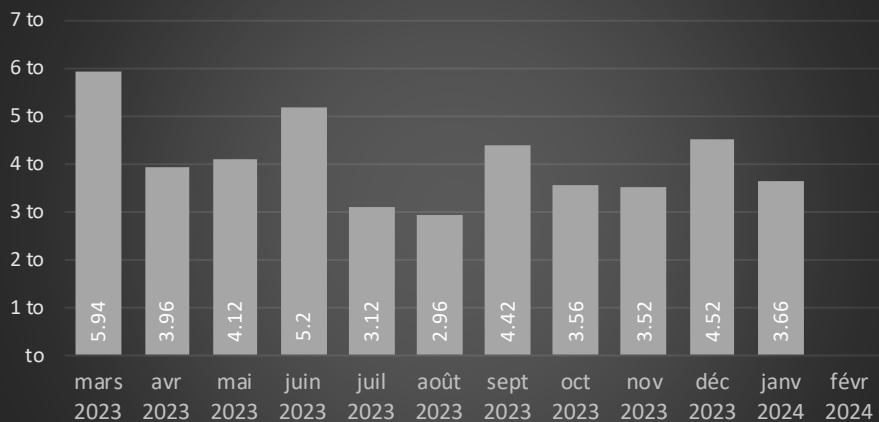


filière eau

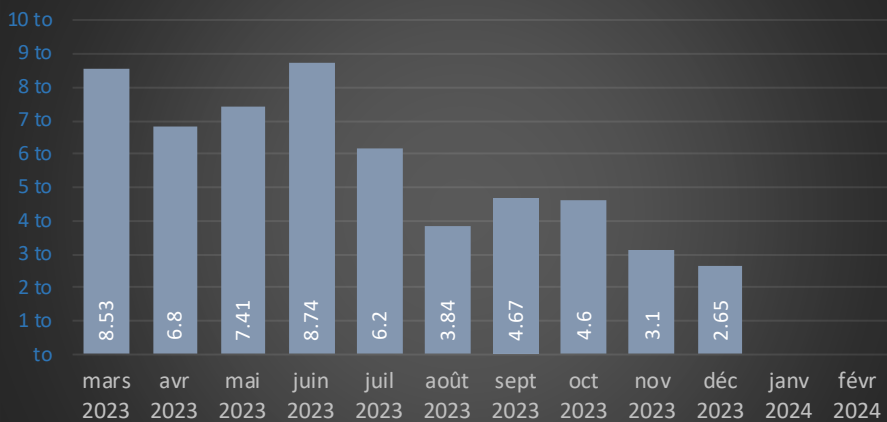


sous-produits

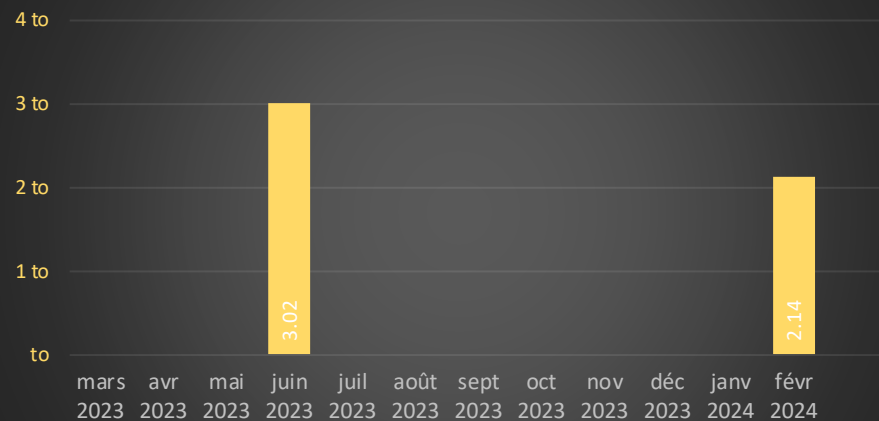
évacuation



incinération des déchets de dégrillage en tonne par mois



incinération des déchets de tamisage en tonne par mois



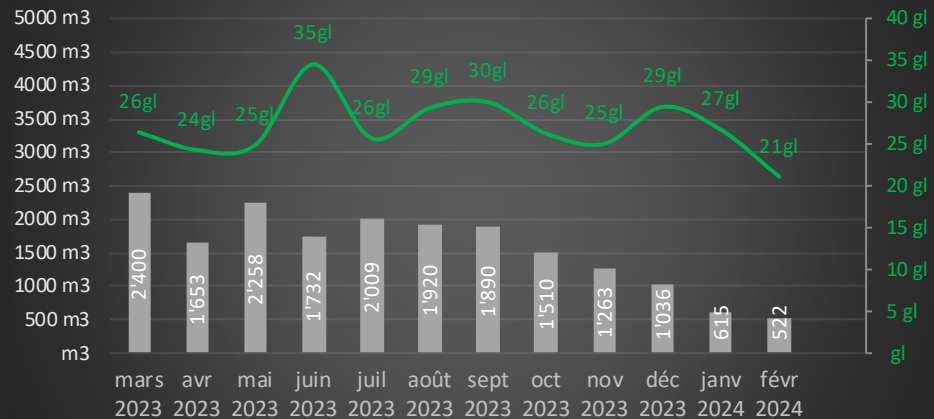
mise en décharge du sable des déssableurs en tonne par mois

sous-produits



évacuation

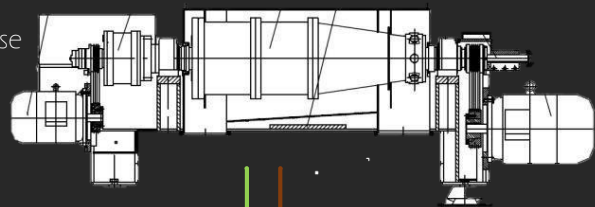
volume en m<sup>3</sup> et siccité en g/l des boues extraites du digesteur par mois



siccité moyenne des boues stabilisées en g/l

volume boues stabilisées en m<sup>3</sup> par mois

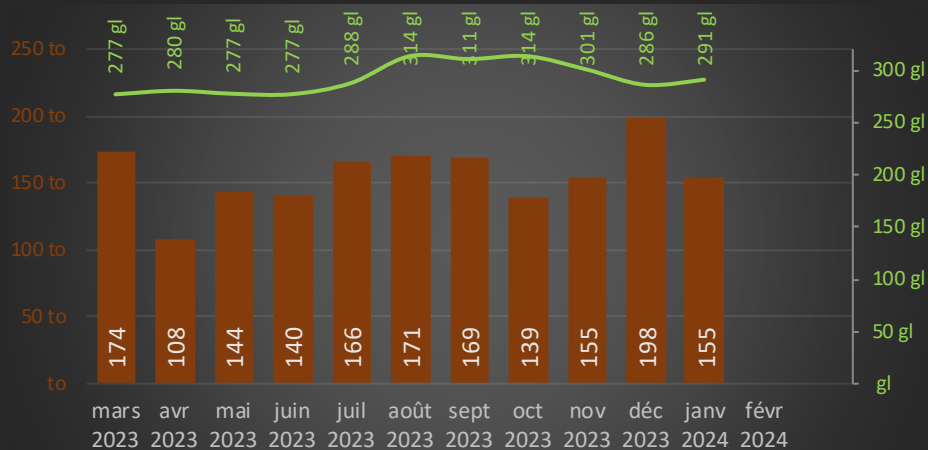
centrifugeuse



masse de boue en tonne par mois

siccité moyenne des boues déshydratées en g/l

Incineration des boues déshydratées en tonne par mois



Sous-produits